



Cabo Afumex® Flex 0,6 / 1kV

Quanto maior o fluxo de pessoas,
maior tem que ser a proteção.



Prysmian

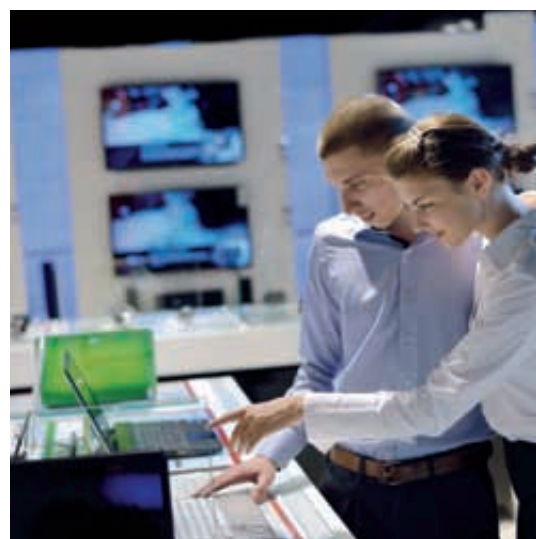
A brand of the
Prysmian
Group

Afumex® Flex

Aplicação

Os cabos Afumex® Flex são recomendados para instalações fixas de luz e força em prédios residenciais, comerciais, industriais, etc., em circuito de distribuição e circuitos terminais e para linhas subterrâneas de energia em baixa tensão. Este tipo de cabo deve ser instalado, de acordo com as normas NBR 5410 e NBR 13570, nos locais BD2, BD3 e BD4, ou seja, em locais com percurso de fuga longo ou tumultuado e locais com elevado fluxo de pessoas, e sempre que a linha elétrica seja aparente e o conduto (bandeja, leito, etc.) seja aberto. São exemplos destes locais específicos: hospitais, teatros, cinemas, áreas comuns em shopping centers, escolas, igrejas, arenas, estádios, etc.

Afumex®
1kV



Descrição para compra

Cabo elétrico 0,6/1kV constituído por condutor de cobre nu, têmpera mole, classe 5 extra flexível, isolamento em composto termofixo HEPR 90°C e cobertura em composto termoplástico não halogenado. Atende aos requisitos das normas NBR 13248, NBR 13570 e NBR 5410. Referência Prysmian: Afumex® Flex 0,6/1kV (número de condutores) X (Seção) mm² (#partnumber).



Modo de instalar

Forro falso ou piso elevado, eletroduto aparente, eletrocalha, eletroduto em alvenaria, fixação direta, direto em alvenaria, canaleta ventilada, eletroduto enterrado, diretamente enterrado, canaleta fechada, bandeja, leito, no teto, suporte, espaço de construção e eletroduto em espaço de construção. Podem ser instalados em ambientes submersos em água de maneira parcial ou total de modo intermitente, em até 1 metro de coluna d'água. (NBR 5410 tabela 4 AD7).



Construção

- 1 • CONDUTOR
Fios de cobre nu, têmpera mole.
Encordoamento: Classe 5 - extra flexível.
- 2 • ISOLAÇÃO
Composto termofixo em borracha tipo HEPR.
- 3 • COBERTURA
Composto termoplástico não halogenado tipo SHF1.

Temperaturas máximas do condutor

90 ° C em serviço contínuo;
130 ° C em sobrecarga;
250 ° C em curto-circuito.

Diferenciais

- Não emite fumaça escura e gases tóxicos em caso de incêndio;
- Flexibilidade do encordoamento Classe 5, facilitando o manuseio e a instalação;
- Gravação à tinta e marcação metro a metro para todas as seções.

Acondicionamento

- Bobinas para todas as seções.
- Outros acondicionamentos sob consulta.

Normas aplicáveis

- **NBR 13248:** cabos de potência e condutores isolados sem cobertura, não halogenados e com baixa emissão de fumaça, para tensões de até 1 KV – requisitos de desempenho.
- **NBR 13570:** instalações elétricas em locais de afluência de público – requisitos específicos.
- **NBR 5410:** instalações elétricas de baixa tensão.
- **NBR NM IEC 60332-3-24:** ensaio de propagação vertical da chama em condutores ou cabos em feixes montados verticalmente - Categoria C.

Identificação

Formação	Cores das Veias	Cores de Cobertura	Seções
Unipolar	-	Conforme tabela de cores (XX)	1,5 mm ² até 500 mm ²
Bipolar	Preta e Azul-Claro	Preta	1,5 mm ² até 120 mm ²
Tripolar	Preta, Azul-Claro e Verde ou Preta, Azul-Claro e Branca	Preta	1,5 mm ² até 240 mm ²
Tetrapolar	Preta, Azul-Claro, Vermelha e Verde ou Preta, Azul-Claro, Branca e Vermelha	Preta	1,5 mm ² até 240 mm ²
Pentapolar	Preta, Branca, Vermelha, Azul-Claro e Verde	Preta	1,5 mm ² até 120 mm ²

Outras identificações e cores de cobertura sob consulta.

Afumex® Flex 0,6/1kV (Unipolar)

Part Number	Seção (mm ²)	Diâmetro nominal condutor (mm)	Espessura nominal isolamento (mm)	Espessura nominal cobertura (mm)	Diâmetro nominal externo (mm)	Peso (kg/km)	Peso líquido do condutor (kg/km)	Rcc (20°C) (Ω/km) ^[1]	Rca (90°C) (Ω/km) ^[2]	Queda de tensão (fp = 0.92) (V/A*km) ^[3]	Capacidade de condução de corrente (A) ^[4]
239004XX	1x1,5	1,5	0,7	0,9	4,8	33	12	13,3	16,9	271	21
239014XX	1x2,5	1,9	0,7	0,9	5,2	44	19	7,98	10,17	16,3	29
239024XX	1x4	2,4	0,7	0,9	5,7	59	31	4,95	6,31	10,1	40
239034XX	1x6	3,0	0,7	0,9	6,2	78	47	3,30	4,21	6,8	53
239044XX	1x10	3,9	0,7	1,0	7,4	121	81	1,91	2,43	3,9	74
239054XX	1x16	5,5	0,7	1,0	9,0	179	128	1,21	1,54	2,5	101
239064XX	1x25	6,2	0,9	1,1	10,3	272	203	0,780	0,995	1,6	135
239074XX	1x35	8,2	0,9	1,1	12,4	368	282	0,554	0,707	1,2	169
239084XX	1x50	9,2	1,0	1,2	13,8	524	407	0,386	0,493	0,83	207
239094XX	1x70	10,9	1,1	1,2	15,7	712	573	0,272	0,349	0,60	268
239104XX	1x95	12,6	1,1	1,3	17,5	920	757	0,206	0,266	0,46	328
239114XX	1x120	14,1	1,2	1,3	19,2	1.155	969	0,161	0,209	0,37	383
239124XX	1x150	16,0	1,4	1,4	21,7	1.446	1.217	0,129	0,169	0,31	444
239134XX	1x185	17,5	1,6	1,4	23,6	1.730	1.468	0,106	0,141	0,26	510
239144XX	1x240	20,0	1,7	1,5	26,6	2.262	1.946	0,0801	0,1099	0,21	607
239154XX	1x300	24,4	1,8	1,6	30,6	2.860	2.460	0,0641	0,0916	0,18	703
239164XX	1x400	26,2	2,0	1,7	34,3	3.673	3.192	0,0486	0,0738	0,15	823
239174XX	1x500	31,4	2,2	1,8	38,6	4.590	4.010	0,0384	0,0635	0,14	946

Tabela de cores (XX)

Cores	Branco	Preto	Vermelho	Cinza	Verde	Azul-claro	Amarelo
Código	01	02	03	04	05	06	09

Identifique aqui o modelo do seu cabo!

239054 **XX** → Código de cores
 ↓
 Part number padrão para seção de 16 mm²

Exemplo:

239054 **02** → Cor preta
 ↓
 Part number padrão para seção de 16 mm²

Afumex® Flex 0,6/1kV (Bipolar)

Part Number	Seção (mm ²)	Diâmetro nominal condutor (mm)	Espessura nominal isolamento (mm)	Espessura nominal cobertura (mm)	Diâmetro nominal externo (mm)	Peso (kg/km)	Peso líquido do condutor (kg/km)	Rcc (20°C) (Ω/km) ^[1]	Rca (90°C) (Ω/km) ^[2]	Queda de tensão (fp = 0.92) (V/A*km) ^[3]	Capacidade de condução de corrente (A) ^[5]
26665069	2x1,5	1,5	0,7	1,0	8,7	102	23	13,3	16,9	27,1	26
26665070	2x2,5	1,9	0,7	1,1	9,6	131	39	7,98	10,17	16,3	36
26665071	2x4	2,4	0,7	1,1	10,6	173	63	4,95	6,31	10,1	49
26665072	2x6	3,0	0,7	1,1	11,7	224	94	3,30	4,21	6,7	63
26665073	2x10	3,9	0,7	1,2	14,4	335	162	1,91	2,43	3,9	86
26665074	2x16	5,5	0,7	1,2	17,5	568	256	1,21	1,54	2,5	115
26665075	2x25	6,2	0,9	1,3	19,7	701	406	0,780	0,995	1,6	149
26665076	2x35	8,2	0,9	1,4	23,8	964	566	0,554	0,707	1,2	185

Cores das Veias: Preta e Azul-Claro. Outras seções e cores das veias internas sob consulta.

Afumex® Flex 0,6/1kV (Tripolar)

Part Number	Seção (mm ²)	Diâmetro nominal condutor (mm)	Espessura nominal isolamento (mm)	Espessura nominal cobertura (mm)	Diâmetro nominal externo (mm)	Peso (kg/km)	Peso líquido do condutor (kg/km)	Rcc (20°C) (Ω/km) ^[1]	Rca (90°C) (Ω/km) ^[2]	Queda de tensão (fp = 0.92) (V/A*km) ^[3]	Capacidade de condução de corrente (A) ^[6]
26665077 26668851*	3x1,5	1,5	0,7	1,0	9,2	117	35	13,3	16,9	27,1	23
26665078 26668852*	3x2,5	1,9	0,7	1,1	10,1	155	58	7,98	10,17	16,3	32
26665079 26668853*	3x4	2,4	0,7	1,1	11,2	208	94	4,95	6,31	10,1	42
26665080 26668854*	3x6	3,0	0,7	1,1	12,8	286	141	3,30	4,21	6,7	54
26665081 26668731*	3x10	3,9	0,7	1,2	15,2	461	242	1,91	2,43	3,9	75
26665082 26668855*	3x16	5,5	0,7	1,3	18,6	631	384	1,21	1,54	2,5	100
26665083 26668856*	3x25	6,2	0,9	1,4	21,0	996	609	0,780	0,995	1,6	127
26665084 26668857*	3x35	8,2	0,9	1,5	25,5	1.384	848	0,554	0,707	1,2	158
26665713	3x50	9,2	1,0	1,6	29,1	1.997	1.225	0,386	0,494	0,82	192
26665715	3x70	10,9	1,1	1,7	33,5	2.711	1.721	0,272	0,349	0,59	246
26665717	3x95	12,6	1,1	1,8	37,3	3.460	2.275	0,206	0,266	0,46	298
26665719	3x120	14,1	1,2	1,9	41,1	4.333	2.914	0,161	0,210	0,37	346
26665721	3x150	16,0	1,4	2,1	47,1	5.526	3.658	0,129	0,170	0,30	399
26665723	3x185	17,5	1,6	2,2	51,4	6.612	4.412	0,106	0,142	0,26	456
26665725	3x240	20,0	1,7	2,4	57,8	8.576	5.849	0,0801	0,1108	0,21	538

Cores das Veias: Preta, Azul-Claro e Verde. *Cores das Veias: Preta, Azul-Claro e Branca. Outras seções e cores das veias internas sob consulta.

Afumex® Flex 0,6/1kV (Tetrapolar)

Part Number	Seção (mm ²)	Diâmetro nominal condutor (mm)	Espessura nominal isolamento (mm)	Espessura nominal cobertura (mm)	Diâmetro nominal externo (mm)	Peso (kg/km)	Peso líquido do condutor (kg/km)	Rcc (20°C) (Ω/km) ^[1]	Rca (90°C) (Ω/km) ^[2]	Queda de tensão (fp = 0.92) (V/A*km) ^[3]	Capacidade de condução de corrente (A) ^[6]
26665085 26668858*	4x1,5	1,5	0,7	1,1	10,0	138	474	13,3	16,9	27,1	23
26665086 26668703*	4x2,5	1,9	0,7	1,1	11,0	185	78	7,98	10,17	16,3	32
26665087 26668859*	4x4	2,4	0,7	1,1	12,2	252	125	4,95	6,31	10,1	42
26665088 26668860*	4x6	3,0	0,7	1,2	13,9	349	188	3,30	4,21	6,7	54
26665089 26666199*	4x10	3,9	0,7	1,3	16,8	538	323	1,91	2,43	3,9	75
26665090 26666200*	4x16	5,5	0,7	1,3	21,6	825	512	1,21	1,54	2,5	100
26665091 26668704*	4x25	6,2	0,9	1,5	24,9	1.327	812	0,780	0,995	1,6	127
26665092 26668861*	4x35	8,2	0,9	1,5	30,5	1.622	1.131	0,554	0,707	1,2	158
26665714	4x50	9,2	1,0	1,7	32,3	2.513	1.634	0,386	0,494	0,82	192
26665716	4x70	10,9	1,1	1,8	37,1	3.418	2.297	0,272	0,349	0,59	246
26665718	4x95	12,6	1,1	1,9	41,4	4.372	3.036	0,206	0,266	0,46	298
26665720	4x120	14,1	1,2	2,1	46,4	5.585	3.889	0,161	0,210	0,37	346
26665722	4x150	16,0	1,4	2,2	52,2	6.978	4.882	0,129	0,170	0,30	399
26665724	4x185	17,5	1,6	2,4	57,2	8.383	5.888	0,106	0,142	0,26	456
26665726	4x240	20,0	1,7	2,6	64,7	10.965	7.807	0,0801	0,1108	0,21	538

Cores das Veias: Preta, Azul-Claro, Vermelha e Verde. *Cores das Veias: Preta, Azul-Claro, Branca e Vermelha.
Outras seções e cores das veias internas sob consulta.

Afumex® Flex 0,6/1kV (Tetrapolar com terra reduzido)

Part Number	Seção (mm ²)	Diâmetro nominal condutor (mm)	Espessura nominal isolamento (mm)	Espessura nominal cobertura (mm)	Diâmetro nominal externo (mm)	Peso (kg/km)	Peso líquido do condutor (kg/km)	Rcc (20°C) (Ω/km) ^[1]	Rca (90°C) (Ω/km) ^[2]	Queda de tensão (fp = 0.92) (V/A*km) ^[3]	Capacidade de condução de corrente (A) ^[6]
26668862	3x25+1G16	6,2	0,9	1,4	22,3	1.127	737	0,780	0,995	1,6	127
26668863	3x35+1G16	8,2	0,9	1,5	26,2	1.499	977	0,554	0,707	1,2	158
26668864	3x50+1G25	9,2	1,0	1,6	29,1	2.100	1.428	0,386	0,494	0,82	192

Cores das Veias: Preta, Azul-Claro, Vermelha e Verde. Outras seções e cores das veias internas sob consulta.

Afumex® Flex 0,6/1kV (Pentapolar)

Part Number	Seção (mm ²)	Diâmetro nominal condutor (mm)	Espessura nominal isolamento (mm)	Espessura nominal cobertura (mm)	Diâmetro nominal externo (mm)	Peso (kg/km)	Peso líquido do condutor (kg/km)	Rcc (20°C) (Ω/km) ^[1]	Rca (90°C) (Ω/km) ^[2]	Queda de tensão (fp = 0,92) (V/A*km) ^[3]	Capacidade de condução de corrente (A) ^[7]
26668865	5x1,5	1,5	0,7	1,1	11,2	181	59	13,3	16,9	27,1	20
26668749	5x2,5	1,9	0,7	1,1	12,4	241	98	7,98	10,17	16,3	28
26668803	5x4	2,4	0,7	1,2	13,9	332	158	4,95	6,31	10,1	36
26668712	5x6	3,0	0,7	1,2	15,4	442	237	3,30	4,21	6,7	46
26668735	5x10	3,9	0,7	1,3	18,2	677	407	1,91	2,43	3,9	65
26668502	5x16	5,5	0,7	1,4	24,6	989	645	1,21	1,54	2,5	86
26668501	5x25	6,2	0,9	1,5	28,2	1.465	1.024	0,780	0,995	1,6	109
26668500	5x35	8,2	0,9	1,6	34,5	2.021	1.426	0,554	0,707	1,2	136

Cores das Veias: Preta, Branca, Vermelha, Azul-Claro e Verde. Outras seções e cores das veias internas sob consulta.

- [1] Resistência ôhmica em corrente contínua à temperatura ambiente de 20 °C;
- [2] Resistência ôhmica em corrente alternada à temperatura de operação a 90 °C;
- [3] Cálculo da queda de tensão considerando o fator de potência de 0,92 para cabos unipolares disposição em trifólio e para cabos multipolares, conforme construção;
- [4] Valores extraídos da norma NBR 5410 - método de referência tipo "F": cabos unipolares justapostos (na horizontal, na vertical ou em trifólio) ao ar livre, válido para os métodos de instalação 13 a 17, tabela 33;
- [5] Valores extraídos da norma NBR 5410 - método de referência tipo "E": cabo multipolar ao ar livre, válido para os métodos de instalação 13 a 17, tabela 33, com dois condutores carregados;
- [6] Valores extraídos da norma NBR 5410 - método de referência tipo "E": cabo multipolar ao ar livre, válido para os métodos de instalação 13 a 17, tabela 33, com três condutores carregados;
- [7] Valores extraídos da norma NBR 5410 - item 6.2.5.6 - método de instalação tipo "E": cabos unipolares ou cabo multipolar em bandeja perfurada, horizontal ou vertical, com quatro condutores carregados.

Nota: para outros métodos de instalação, consulte nosso "Guia de dimensionamento elétrico de baixa tensão".

Afumex®



Prysmian Group
Prysmian Cabos e Sistemas do Brasil S.A.
Avenida Pirelli 1.100
18.103-085 - Sorocaba - SP - Brasil

Central de Relacionamento

+55 15 3500 0530
vendas@prysmiangroup.com

Atendimento Técnico

webcabos@prysmiangroup.com
prysmiangroup.com.br

A Prysmian reserva-se no direito de modificar sem aviso prévio as características técnicas, pesos e dimensões apresentadas neste catálogo, sempre respeitando os valores nas normas citadas. A Prysmian não se responsabiliza por danos pessoais ou materiais decorrentes do uso inadequado e/ou negligente das informações contidas neste catálogo. Recomendamos que consulte um profissional habilitado para o correto dimensionamento do seu projeto. Imagens meramente ilustrativas.



DESCARTE: ao final de sua utilização, o produto deverá ser descartado de acordo com a legislação ambiental vigente em seu País/Estado.

Prysmian

A brand of the
Prysmian
Group